

北海道 上川町
就農パンフレット

北海道の 真ん中で はじめてみる？



チャレンジしたい
ぎもちを大切に！



未経験者も
しっかりサポート！



畑

夏でも平均気温が19℃台と涼しく、病害虫の発生が少ない上川町は、農業などの使用を必要最小限にとどめるグリーン農業の適地です。スーパーで目にする大根やじゃがいもなどのメジャーな野菜はもちろん、加工品の原料となるそばや大豆など、多様な野菜を栽培しています。昼夜で気温の寒暖差が大きいため、上川町の野菜は作物糖度が高く、しっかりとした甘みを感じられるのが特長。その甘みが特に際立つメロンやとうもろこしは、ふるさと納税でも人気を誇る商品です！

彩り豊かな
ラインナップ。

北海道らしい野菜がいっぱい



上川町は、大雪山国立公園や層雲峡温泉を有する観光のまちでもあり、外食文化やお祭りなどのイベントも盛ん。町で暮らすうちに、自然と顔見知りが増えたり、声をかけてくれたりするフレンドリーな風土があるので「このあいだ買ったトマトおいしかったよ」「今年のメロンも楽しみにしているよ！」など、町民からのうれしい声を日常の中で受け取ることも。「農業の面白さを伝えたい」という思いから芋掘り体験などのイベントを実施している農家もあり、農業のやりがいに触れる機会にあふれています。

「今年もおいしいね」と声をかけてもらえるよろこび。

芋掘りって宝探しみたいで面白い！



岸田農園で実施された芋掘り体験の様子。

朝もぎ市場 ふくる

町内の農家で収穫された野菜が販売されている直売所。その日の朝に採れた新鮮な野菜や、めずらしい品種の野菜が購入できるなど、町民の豊かな食生活を支えるスポットです。



ふるさと納税でも販売！

上川町で販売しているお土産は、町内で採れた農作物を用いた加工商品が盛りだくさん！ぜひ、ご賞味あれ。
①「赤ビーツのヨーグルトムース」北海道産のヨーグルトと上川町産の赤ビーツを使った、大人にも子どもにも大人気の商品。②「大雪そば」上川町産のそば粉を使用し、大雪山の天然水を使って練り上げた乾麺。③「北海道とよみづき大豆珈琲」大豆農家と地元有志が一緒に開発した、大豆のコーヒー。④「メロンクラフトビール」メロン農家と醸造所がコラボして開発。

加工でひろがる
おいしさの可能性。

土を使わずに水と液体肥料だけで育てる「水耕栽培」を採用している（大雪ファーム）のミニトマト。水耕栽培は、天候の影響を受けにくく適切な栄養補給を促せるため、土栽培よりも早く収穫できたり、糖度を調整できたりと、メリットが目白押し。また、土壌害虫も発生しづらいため、農業を使用せずに済む環境にやさしい栽培方法でもあります。豊かな食を未来へつなげるために「自然にやさしい農業」を目指すことは、農業に携わる人々が大切にしている使命のひとつです。

こんな栽培方法、あったのか。



稲

上川町の稲作といえば、もち米。その生産方式とは？

「稲作で収穫できる“米”といっても、うるち米やもち米、酒米など、種類はさまざま。中でも、上川町の涼しい気候を生かして育てられるのが、もち米です。『おいしいもち米を作ろう』という上川町の農家の想いが合わさり、僕たちは、地域で行う稲作はもち米に限定するという“もち米生産団地”という生産方式を実施しています。この方式を採用することで、他の米の混入を防ぎ、高品質のもち米を巨大ロットで生産できるようになりました。上川町のもち米は粘り気が強いのが特長。餅にしたらよく伸びる、理想のもち米です！町内でもお餅や大福などの加工商品が販売されているので、ぜひ一度召し上がってくださいね」

農家が連携しおいしいもち米を作っています



岸田農園 岸田さん

北海道のほぼ真ん中に位置する上川町は、大雪山国立公園を有する自然豊かなまち。石狩川の源流にあるミネラル豊富な水で、栄養満点の農作物が育まれます。自然の恩恵に恵まれた環境で営む、上川町の農業の魅力について迫ります！



大雪山の恵み
上川町の豊かな食

誰だって、最初はみんな初心者。

現在、牧場の代表取締役を務めるお二人。実は、入職当初は酪農未経験！酪農業に挑戦する皆さんへ、自らの歩みを通じたメッセージをいただきました。

一步踏み出して、憧れを実現しませんか。
経験ゼロでも大丈夫。仲間がしっかりサポートします！

「僕は大学を卒業後、地元の新潟県から、ずっと憧れていた北海道へ引っ越しました。最初は札幌でサラリーマンとして働いていたんですよ。けれども『やっぱり酪農の仕事してみたい！』と思って、探して見つけたのが、今の職場です。仕事内容は、職場の先輩や獣医さん、農業改良普及センターの方など、いろんな方から教えてもらいました。いま働く社員も、最初は未経験の方がほとんど。外部講師を呼んだり、勉強会も開催したりするので、安心して酪農の世界に飛び込んできてほしいですね」



豊原生産組合
代表 熊倉さん

未経験だからその視点も、大切な財産。
ベストな酪農のカタチを、共に模索していきましょう！

「酪農の仕事をする前、僕は埼玉県で全く別の仕事をしていました。それでも酪農への憧れを捨てきれず、一大決心で北海道へ移住。未経験で不安もありましたが、この選択は本当に良かったと思っています。酪農には昔からの知恵や習慣がありますが、時代に合った新しい考え方も必要。未経験だからこそ気づく視点や『もっとこうしたほうがいいんじゃないか』という意見は積極的に取り入れ、牛にも仲間にもより良い環境を作りたいと思っています。一緒に未来の酪農を築いていきませんか？」



大雪牧場
代表 五木田さん



酪農デビューは 上川町がぴったり

牛とのふれあいが
おいしい生乳づくりに
繋がります

愛情たっぷりの生乳が、
地域をもっと笑顔に。

「乳牛は涼しい気候を好むので、夏でも涼しい上川町は、酪農に最適な町なんです。大雪山系のミネラル豊富な水を牛に与えることができるのも、大きな魅力のひとつ。上川町の牧場で搾乳された生乳は、主にホクレンに出荷していますが、近年では〈KAMIKAWA KITCHEN〉をはじめとした町内の店舗でチーズなどに加工され、地域のブランド商品として販売されることもありますよ。自分たちが心を込めて作った生乳が、地域活性化の一助となることは、大きな誇りとやりがいに繋がります。おいしい生乳を作り続けるために、牛とのコミュニケーションを大切にしながら、日々愛情を込めて業務に励んでいきたいですね」

大雪牧場
荒川さん

冷涼な気候と大雪山系の豊かな水が育む、上川町の酪農。搾乳された生乳は地域の活性化にも貢献しています。また、未経験からでも挑戦できる環境が整っているのも、この町ならではの強み。現場で活躍する生産者の声をお届けします！

北海道上川町の
酪農について



いつもおいしい生乳を生産して下さる上川町の酪農家の方に、心から感謝しています。上川町の酪農がすばらしく、そして盛んであるということ、チーズを通じてこれからも多くの方々に伝えていきたいです！

市街地の中心部に
あります



KAMIKAWA KITCHEN

上川町の牧場で搾乳したばかりの生乳を100%使用したチーズやヨーグルトを作っています。テイクアウトでも楽しめます。

KAMIKAWA
KITCHEN
松丸さん



今日もおいしい
生乳ができたかな？



作業の成果を目にすることができる搾乳。もっとおいしくするために、何ができるだろう？考えることも、楽しみのひとつ。

牛舎を掃除して、
牛も人も快適に



牛が疫病にかからないように、そして気持ちよく過ごせるように、こまめに清掃します。基本的には機械を使っています。

やっぱり仔牛は
かわいいな～



毎日約1頭の仔牛が生まれますが、新しい命が生まれることは当たり前にはなりません。毎日が特別な1日です。

体調不良の
仔牛はいないかな？



仔牛が飲むミルクの量は、哺乳ロボットで管理します。哺乳状況のデータから、仔牛の健康状態をチェックできます。

栄養満点の
ごはんをつくるぞ～

牛の健康を支える食。牧草だけでは足りない牛の栄養を補うために、大豆やとうもろこしなどを混ぜた飼料をつくります。



牧場の、 とある一日。

牛を育てるといっても、具体的にはどんな業務があるのでしょうか。〈大雪牧場〉での働く様子を覗いてみましょう。

事業所紹介

まずは行って
見る・知る
魅力的な職場

上川町で
活躍する事業所を
ピックアップしました。
職場見学や
就労体験も大歓迎！
自分にぴったりの
職場探しを
はじめませんか？

酪農・畜産

大雪牧場



牛にも、人にも“やさしい”職場。

哺乳ロボットなどのIoTを取り入れ、乳牛の体調管理や省力化を徹底しています。大切なのは、おいしい生乳を作るために牛のお世話を“してあげる”のではなく“させてもらう”という気持ち。未経験の方には、取り組みやすい搾乳から始めてもらうなど、教育体制も万全です！

DATA

①上川町宇白川325
☎01658-2-3881
@https://www.instagram.com/taisetsu.bokujyou/
就業人数：10名
総面積：226ha
放牧面積：26ha
草地：200ha
総飼養牛：550頭（乳牛）
牛舎：フリーストール

FEATURE

- 01 | 積極的にIoTを活用しています
- 02 | 町外出身者多数！仲良く支え合う職場
- 03 | 完全週休2日制&固定休で予定が組みやすい



グリーンサポート



一緒にブランド牛を育てませんか？

これまでに「コープさっぽろ農業賞」「北海道知事賞」を受賞するなど高い評価を得ている（大雪高原牛）という、上川町のブランド牛を育てています。おいしさの秘訣は、牛の成長に応じた丁寧な管理。未経験でもゼロから教えるので、ご安心を！興味のある方はぜひ見学へお越しください。

DATA

①上川町菊水576
☎01658-2-3711
@https://greensupport.jp
就業人数：30名
（うち畜産部門4名）
総面積：112.2ha（草地）
総飼養牛：700頭（肉牛）
※ホルスタイン、交雑種
牛舎：フリーストール

FEATURE

- 01 | ブランド牛（大雪高原牛）を育てています
- 02 | 年間休日100日以上の実績あり
- 03 | 若手も在籍！プライベートも仲良しの職場



稲作・畑作

岸田農園



オンもオフも“楽しむ”ことに全力です！

メロンの直売や農業体験の受け入れ、芋掘り体験などを通じて、お客様の声を直接聞くことができるやりがいある環境が魅力のひとつ。モットーは「楽しんで仕事をすること」。学び、知る楽しさはもちろん、社員でBBQをすることも。アットホームな職場に、ぜひ一度遊びに来てください！

DATA

①上川町東雲1519-1
☎01658-2-2394
@http://kishidanouen.jp
就業人数：9名
面積：82.9ha
主な生産物：もち米、そば、メロン、とうもろこし

FEATURE

- 01 | 未経験OK！やる気があれば十分
- 02 | 消費者との関わりを持てる職場です
- 03 | 上川町No.1の作付面積を誇る米農家



菊水フューチャーズ



やりがい抜群。育てた作物がお土産に！

大雪山を背景に美しい田園風景が広がる菊水地区に拠点を構えています。育てた大豆が、地域のお土産としても愛される「とよみつき大豆コーヒー」に商品化されるなど、やりがいを感じる機会がたくさんありますよ。積極的な省力化にも取り組み、働きやすさにも力を入れています。

DATA

①上川町菊水503
☎090-2812-4708
就業人数：4名
面積：82.3ha
主な生産物：もち米、大豆、そば、ミニトマト、かぼちゃ

FEATURE

- 01 | お土産などの商品化を通じて地域に貢献
- 02 | ゆとりも大切に。作業時間や重労働削減に注力
- 03 | そば・大豆用の乾燥機や選別施設があります

PICK UP!

農家とともに歩む仲間がいます

上川町の農業を支えるのは「農家」だけではありません。JA上川中央 上川支所は、農家と二人三脚で地域の農業のさらなる発展に向けて取り組んでいます。

SUPPORT_01

悩んでも、ひとりじゃない。

「どうしたら農産物の市場価値をより高められるだろう」「もっと生産コストを抑える方法はあるだろうか」日々、農家さんが抱える課題と一緒に考えて、サポートします！



SUPPORT_02

この町だからこそ生まれる、強い絆。

上川町は、人口約3,000人の小さな町。農家組合員数は多くありません。だからこそ、ひとつの事業所、ひとつの課題に深く寄り添い、協力しあえる関係づくりを大切にしています。



SUPPORT_03

独立する決心も応援します。

上川町は、未経験からでもスタートできる事業所に恵まれています。経験を積むうちに「独立したい」と思ったら、わたしたちも一丸となってバックアップしますよ。一緒に上川町の農業を盛り上げましょう！



上川町でお待ち
しています~！



上川中央農業組合 上川支所
上川郡上川町北町189
☎01658-2-1113

豊原生産組合



未経験スタートの職員がいっぱい！

ロケーション抜群の牧場で、乳牛を育てています。実は、社員のほとんどが他業種からの転職や新卒入社。基礎から教える体制が整っているので、未経験の方でも安心です。いきものを育てる責任感と、「動物が好き！」という想いがあれば大丈夫。同じ想いを持った仲間と働きませんか？

DATA

①上川町豊原299-1
☎01658-2-3888
@https://www.toyohara-farm.com
就業人数：11名
総面積：310ha
放牧面積：22ha
草地：288ha
総飼養牛：約600頭（乳牛）
牛舎：フリーストール

FEATURE

- 01 | 手厚いサポートで未経験でも安心
- 02 | 完全週休2日制&長期休暇あり
- 03 | 標高約600m！美しい景観の中で働けます



職場選びのポイント

「たくさん事業所があって悩む…」そんなときは、まずは気になる事業所へ見学や就労体験に行ってみましょう。職場の雰囲気やわかったり、従業員さんと話してみたりすることで、不安が解消されたり、新しい魅力を発見できるかも。

大雪ファーム



自然を守る農業を一緒に考え、実践しよう。

隣り合う3軒の農家が「安心して働いて暮らせるように」と手を取り合って立ち上げた会社で、家族のようなチームワークがあります。自然豊かな町の農業を次世代へと繋げていくために、カーボンニュートラルにも率先して取り組んでいます。地球に優しい農業を一緒に始めてみませんか？

DATA

①上川町東雲
☎01658-2-3556
@https://www.instagram.com/taisetsufarm/
就業人数：9名
面積：90ha
主な生産物：もち米、そば、じゃがいも、にんじん、ミニトマト、南瓜、スイートコーン

FEATURE

- 01 | 家族のような温かみのある職場
- 02 | “地球に優しい農業”を目指しています
- 03 | 未経験者募集中！みんなでサポートします



グリーンサポート



経験不問！「挑戦したい」きもちを大事に。

「会社のライ麦でウイスキーを作りたい」「飲食部門を新設したい」など、社員同士で夢やアイデアを自由に話し合える社風があります。一次産業ではめざらない年間休日100日以上の取得も実現。住宅の貸し出しや、資格取得支援、自動車貸与制度など、サポートも充実しています。

DATA

①上川町菊水576
☎01658-2-3711
@https://greensupport.jp
就業人数：30名
（うち畜産部門9名）
面積：361.7ha
主な生産物：大根、にんじん、大豆、ライ麦、じゃがいも

FEATURE

- 01 | 生産組合方式で大規模栽培を実施
- 02 | 年間休日100日以上の実績あり
- 03 | 手厚いサポートで地方からの転職でも安心



ABOUT KAMIKAWA

大雪山国立公園を有する
自然豊かなまち

道内有数の温泉郷、
層雲峡温泉あり!

旭川市まで1時間!
札幌市まで2時間半

※車で移動した場合



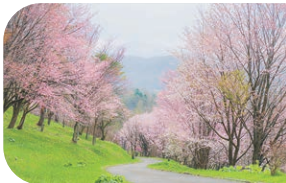
北海道のほぼ真ん中、大雪山のふもとにある上川町。生活に便利な施設は市街地にコンパクトにまとまり、郊外にはダイナミックな大自然が広がっています。豊かな自然に恵まれた環境でありながら、主要都市にアクセスしやすい立地も魅力。旭川空港にも車で1時間で到着できます。

山々に囲まれた
市街地



上川町の四季

「大自然のある暮らし」を堪能できるのは、大雪山国立公園を有する上川町だからこそ。季節に合わせて、さまざまな自然の景色やアクティビティが楽しめます。



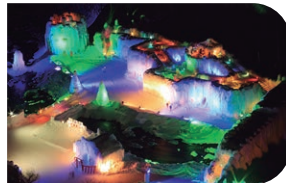
市街地のすぐそばにある上川公園は春のお花見スポットです。



夏は絶好のアウトドアシーズン! 石狩川ではラフティングを楽しむ人も。



日本一紅葉が早いと言われる大雪山。秋には多くの観光客が訪れます。



雪が降り積もる冬には、北海道を代表する氷瀑まつりが開催されます。

移住体験してみませんか?

上川町の暮らしを、体験してみたい! そんなみなさんを対象に、移住体験住宅をご用意しています。移住検討の際は、ぜひご利用ください。



施設概要

アクセス：JR上川町駅から徒歩5分

利用日数：7日間～1ヶ月

使用料：2,000円/1日 ※光熱水費（電気料・上下水道・灯油代等）、NHK放送受信料、

インターネット回線使用料を含む

設備：冷蔵庫、炊飯器、洗濯機、IHコンロ、オーブンレンジ、トースター、掃除機、ドライヤー、ストーブ、扇風機、食器類、調理器具、テレビなど

駐車場：あり

インターネット環境：あり

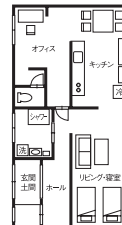
特記事項：住宅内禁煙/ペット不可

応募方法

町のホームページより、予約申込書をご提出ください

上川町 移住体験住宅

検索



お申し込み先

〒078-1753 北海道上川郡上川町南町180

上川町役場 地域魅力創造課 地域魅力創造グループ 担当 宛

TEL/01658-2-4063 (直通) FAX/01658-2-1220

メール/teiju@town.hokkaido-kamikawa.lg.jp