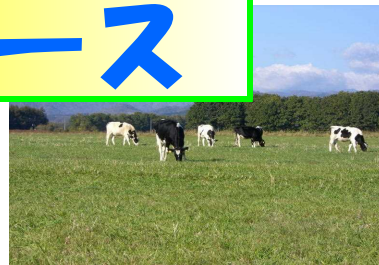
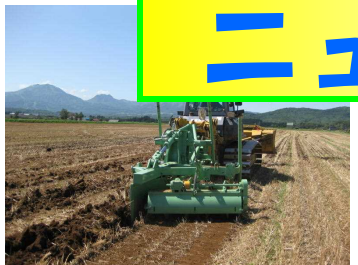


▼ 公社HP

<https://www.adhokkaido.or.jp/>



# 農業公社 ニュース



(第3号)

令和3年が始まり、早1か月が経過しました。  
昨年は、新型コロナウイルスの感染拡大で世界的にこれまで経験したことのない事態となり、最初の発生から1年余りを経過した今なお、その収束は不透明なものとなっておりますが、一方で、農業分野においては「食料の安定供給」の重要性が改めて認識される状況となっております。

農業公社ニュースの第3号をお届けいたします。

(順不同)

## ■ 新たな半世紀のスタートに向けたR3事業計画を検討中

令和3年度は、昨年6月に創立50周年の大きな節目を迎えた当公社にとって、次の半世紀に向けたスタートの年度になります。

本道農業・農村の発展に向け、「公益性」と「長年の蓄積」をベースに、「人と農地」に係る各種事業等について、関係機関・団体等の方々との連携を一層深めながら推進することとしており、3年度事業の取扱高は2年度並みの280億円程度を予定しています。

今後、収支均衡が確保できる予算の編成を進めることとし、来たる3月11日に開催予定の第4回通常理事会における決議を経て、当公社の令和3年度事業計画、収支予算が樹立の運びとなります。

【総務部】

## ■ 3/6(土)に「北海道新規就農フェア」を開催！

新規に就農したい方や農業を仕事にしたい方のための相談会を、来たる3/6(土)に、札幌市のホテルポールスター札幌(中央区北4条西6丁目)で開催します。

この相談会には、道内の37市町村が参加し、体験や研修から就農までの受入体制や支援措置、研修中の住居など具体的な相談にお答えします。

相談会には、経験豊富な当社の就農コーディネーター4名も参加しますので、農業や地域のことがよくわからない方も安心して相談できます。

時間は11時から16時までで、参加無料・予約不要でどなたでも気軽に参加できます。

また、会場は定期的な消毒や相談ブース間の十分な距離、相談者の皆さまとの間の飛沫防止シートの設置など、新型コロナウイルス感染対策にも配慮したものとなっています。

今年度最後の就農相談会ですので、農村で豊かな自然に囲まれながら新たな生活を踏み出したい方等も是非、足をお運びください！



▼ (公財) 北海道農業公社ホームページ

<https://www.adhokkaido.or.jp/ninaite/info/2021/01/673637.html>

【お問い合わせ先】 電話番号：011-271-2255

【担い手支援部】

■ 農場リース事業による施設の改修工事が終了しました！

酪農等における新規就農を支援するために実施している公社営農場リース事業ですが、今年度実施の10地区について、改修工事(※)がおおむね終了し、順次、乳牛の導入を行っています。乳牛についても、2月中には各地区で全頭導入が完了する予定となっており、事業完了した農場から営農がスタートしている状況です。

また、既に来年度の農場リース事業実施に向けて、各関係機関・団体との最終的な計画協議が大詰めを迎えており、今年度の補正予算により取り組む計画としています。

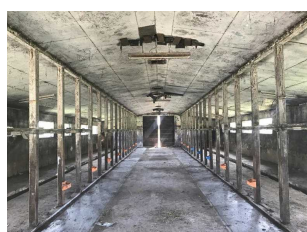
[https://www.adhokkaido.or.jp/pdf09\\_intopa/nc\\_gaiyo2020.pdf#page=6](https://www.adhokkaido.or.jp/pdf09_intopa/nc_gaiyo2020.pdf#page=6)

(※) 改修内容

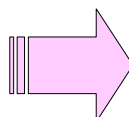
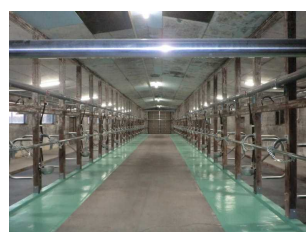
飼槽、牛床(マット)、ストール、水廻り(ウォーターカップ)、  
パイプラインミルク、バルククーラーの改修、換気扇の設置など

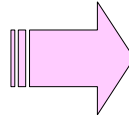
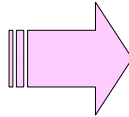
▼ 改修例

(Before)



(After)





【農用地部】

## ■ 岩手県農業公社に職員を派遣中です！

(第1班：1/13～2/17、第2班：2/15～3/13)

岩手県農業公社との交流は、東日本大震災の影響による除染作業に端を発し、平成24年から続いています。除染作業は平成26年に完了しましたが、それ以降もお互いの事業の完遂のため交流を続けており、今年3月末までの累計で延べ78名を年明けに当方(＝複数の支所)から派遣させていただき、逆に当方が忙しい夏場には、平成27年からの累計で延べ12名のオペレーターの方々に応援いただいております。

今年の岩手県は、約50年ぶりの大雪に見舞われて作業の進捗が大幅に遅れており、派遣中のオペレーター職員もまずは除雪からスタートという状況にあります。

本来の工事である経営体育成基盤整備事業の補助暗渠工は、除雪や圧雪の後から始まりました。北海道では馴染みの薄い冬期間の工事ですが、凍結の少ない岩手県では、土層改良に大いに期待できる事業であると聞いております。



【農場整備部】

## ■ 今年度人気ナンバーワンの導入牛（優良肉用牛貸付事業）は「耕富士」です！

畜産部で扱う「優良肉用牛貸付事業」は6年以内の貸付制度により子牛または成牛の導入を支援する事業です。導入牛の条件により非補助、5万円、6万円、9万円の補助金が受けられる事業となっています。

今年度、種雄牛別で最も多い導入牛は、宮崎県有種雄牛の「耕富士(忠富士×福之国×安平)」の産子です。1月現在で事業全体の約2割となる52頭となっています。地元宮崎でも活躍している牛ですが、世代交代のため宮崎での種付け頭数は少なくなっており、今後、上場頭数が少なくなることが予想されます。道内では希少な血統の耕富士を今のうちに導入してみたいかたがでしょうか？

今年度も3月4日の南北海道家畜市場まで、来年度は5月から導入可能です。繁殖雌牛の更新や規模拡大、優良血統の導入をご検討の方は、是非ご利用ください。

なお、貸付に際しては、各所属の農協を通しての事業参加となりますので、ご連絡方よろしくお願ひします。事業の詳細につきましては、当社のホームページ [https://www.adhokkaido.or.jp/to\\_chikusan.html](https://www.adhokkaido.or.jp/to_chikusan.html) をご覧いただくか、公社畜産部（直通電話011-241-5761）までお問い合わせください。

【畜産部】

## ■ 無事故・無違反セーフティラリー抽選会を実施しました

当会社では、職員の危険または健康障害の防止、安全衛生教育の実施等に取り組む組織として、「統括労働安全衛生委員会」を設置（S55～）しています。

その取組の一環として、本年度は、職員が交通法規を守り、交通事故・違反ゼロを目指すため、「無事故・無違反セーフティラリー」を実施しました。

これは、公社職員3～5名でチームを作り、無事故・無違反に取り組む運動です。達成した参加者の中から抽選で、交通安全に関する記念品が進呈されます。運動期間は昨年4月から12月で、70チーム319名が参加し、54チーム242名が無事故・無違反を達成しました。

先月1月15日には、常勤役員による厳正な抽選会が行われ、5名の方が当選となりました。記念品は「わき見・居眠り運転警報器」、「防災セット」などです。

交通事故は、いつどのような状況で起きるかわかりません。

一人一人が、交通安全を自らのことと考え、交通ルールを遵守し、思いやりのある運転がなされるよう呼び掛けていきたいと考えています。

### ▼ 抽選会の様子



### ◀ 記念品



【統括労働安全衛生委員会】

## ■ 来季に向けて農業機械の修理・整備を急ピッチで実施中

当社は、全道で草地整備改良事業等を実施していますが、毎年冬場に、春の事業開始に向けて、各支所の機械センターで、職員（オペレーター）が直営機械及び作業機等の修理・整備を行っています。いつでも快適に稼働できるように、現在、急ピッチで作業を進めているところです。

令和2年度における当社の全道保有台数は、直営機械が122台、作業機が829台となっており、それらの稼働時間は12月末時点で49,250時間でした。

令和3年度も引き続き、農家の皆さま方へのお力添えができるよう全力で頑張っまいりますので、よろしくお願いいたします！

### ▼ 十勝支所機械センターにおける修理・整備状況



【十勝支所】

## 公益財団法人 北海道農業公社

### 本所・支所・牧場所在地

● 本所 ①～⑩ 支所・牧場



**本所** 〒060-0005 札幌市中央区北5条西6丁目1番地23  
TEL.011-241-7551(代表) FAX.011-271-3776  
<https://www.adhokkaido.or.jp>



監査室 TEL.011-241-7557	総務部 TEL.011-241-7551	担い手支援部 TEL.011-271-2255
農業経営相談室 TEL.011-522-5579	農用地部 TEL.011-241-5751	農村施設部 TEL.011-241-5701
農場整備部 TEL.011-241-7554	畜産部 TEL.011-241-5761	統括労働安全衛生委員会 TEL.011-241-7557

### 支所・牧場

#### ① 道央支所

〒068-0025 岩見沢市5条西5丁目2番地1 空知農業会館  
TEL.0126-23-2178 FAX.0126-23-4260

#### ② 道南支所

〒040-0073 函館市宮前町33番13号 道南農業会館  
TEL.0138-44-5600 FAX.0138-44-5615

#### ③ 日胆支所

〒053-0021 苫小牧市若草町5丁目5番3号 日胆農業会館  
TEL.0144-32-8171 FAX.0144-32-3215

#### ④ 十勝支所

〒080-0013 帯広市西3条南7丁目14番地 農協ビル  
TEL.0155-24-0254 FAX.0155-24-0261

#### ⑤ 釧路支所

〒085-0018 釧路市黒金町12丁目10番地 釧路農業会館  
TEL.0154-22-1538 FAX.0154-25-4798

#### ⑥ 根室支所

〒086-1006 標津郡中標津町東6条南1丁目2番地 根室農業会館  
TEL.0153-72-3296 FAX.0153-73-2080

#### ⑦ 北見支所

〒090-8650 北見市とん出東町617番地 農業管理センター  
TEL.0157-25-2826 FAX.0157-25-9188

#### ⑧ 上川支所

〒070-0030 旭川市宮下通4丁目2番5号 JA上川ビル  
TEL.0166-25-2613 FAX.0166-26-3464

#### ⑨ 道北支所

〒097-0001 稚内市末広4丁目2番31号 宗谷農業会館  
TEL.0162-33-3321 FAX.0162-33-7339

#### ⑩ 十勝育成牧場

〒089-2261 広尾郡大樹町字尾田708番地  
TEL.01558-7-5121 FAX.01558-7-5159